

L'Hôpital de Jour Gériatrique,
demain :

39^{ème}
CONGRÈS
DES HÔPITAUX
DE JOUR
GÉRIATRIQUES

QUELLES INNOVATIONS POUR

QUELLES
PERSPECTIVES

PRÉ-PROGRAMME



6 et 7 juin 2019

CCI
Centre des Salorges

Nantes



 apHJpa

Association pour la Promotion
des **Hôpitaux de Jour** pour **Personnes Âgées**



Organisation logistique
Tél. 02 40 20 15 95
www.asconnect-evenement.fr



JEUDI 6
juin

- 8h30-9h00 Accueil des participants
Comité d'organisation Nantes
- 9h00-9h30 **Allocutions inaugurales**
M. Benjamin LAPOSTOLLE (Directeur Adjoint, CHU de Nantes)
Dr Lisette VOLPE-GILLOT (Présidente APHJPA)
Pr Gilles BERRUT (Chef du PHU de Gériatrie, CHU de Nantes)
- 9h30-10h45 **SESSION PLÉNIÈRE 1**
Actualités réglementaires et enjeux médico-économiques des HDJ.
Dr Lisette VOLPE-GILLOT (Paris), Dr Jean-Marc MICHEL (Colmar)
Télémedecine et HDJ : l'exemple des troubles du comportement. *Dr Typhaine RIAUDEL (Nantes), M^{me} Sophie CALVET, neuropsychologue (Nantes)*
Expérience d'un HDJ dédié aux résidents d'EHPAD.
Dr Sophie HERMABESSIERE (Toulouse)
- 10h45-11h15 Pause au sein de l'exposition - visite des stands et posters
- 11h15-13h00 **SESSION PLÉNIÈRE 2**
De l'unité d'ophtalmo-gériatrie vers un institut de la sensorialité. *Pr Gilles BERRUT (Nantes), Dr Hélène MASSE (ophtalmologue, Nantes)*
L'HDJ-Chutes d'Angers, un HDJ innovant.
Dr Guillaume DUVAL (Angers)
La recherche en HDJ : opportunités et limites.
Dr Guillaume CHAPELET (Nantes), M^{me} Pamela HUBLAIN, IDE (Nantes)
- 13h00-14h15 Cocktail déjeunatoire au sein de l'exposition - visite des stands et posters
- 14h15-15h15 Assemblée Générale de l'APHJPA
- 15h15-15h45 **MINI-SYMPOSIUM (parrainé par VIFOR PHARMA)**
Fer injectable en HDJ gériatrique. *Dr Pascal CHEVALET (Nantes)*
- 15h45-17h45 **ATELIERS DE TRAVAIL**
1. Coordinations professionnels ville - hôpital devant une personne en situation de crise
2. Innovations dans l'aide aux aidants
3. Prises en charge paramédicales innovantes
4. Communications libres
- 19h30 Dîner





8h30-9h00 Accueil

VENDREDI
7 juin

9h00-11h00 **ATELIERS DE TRAVAIL**

1. Coordinations professionnels ville - hôpital devant une personne en situation de crise
2. Innovations dans l'aide aux aidants
3. Prises en charge paramédicales innovantes
4. Communications libres

11h00-11h30 Pause au sein de l'exposition - visite des stands et posters

11h30-12h15 **CONFÉRENCE**

Quelles évolutions dans l'image du vieillissement ?
Entre innovations et régressions.

Dr Véronique LEFEBVRE des NOETTES (Paris)

12h15-12h30 Remise du prix poster

12h30-14h00 Cocktail déjeunatoire au sein de l'exposition,
visite des stands et posters

14h00-14h45 **CONFÉRENCE**

Innovations robotiques pour la personne âgée.

Dr Isabelle MILLEVILLE (CNRS, LS2N, Nantes)

14h30-16h00 **TABLE RONDE**

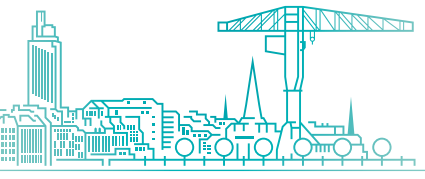
Configuration des HDJ : quelles perspectives ?
Partage d'expériences

- HDJ isolé, regroupé ou intégré ? *Dr Fabienne YVAIN (Saint-Nazaire), M^{me} Anne-Claude TUAL (cadre de santé, Saint-Nazaire), Dr Sophie PICHIERRI (Nantes)*
- HDJ gérontopsychiatrique, structures psychiatriques et gériatriques. *Dr Philippe JAULIN (Nantes), Dr Samuel BULTEAU (Nantes)*
- L'expérience Belge. *Dr Nicolas BERG (Liège, Belgique)*
- Coordination - programmation : quelles perspectives ? *M^{me} Brigitte WEIDMANN (IDE, Colmar), M^{me} Nathalie THIBAUT (cadre de santé, Paris)*

16h00-16h30 **CONCLUSIONS DES JOURNÉES**

Dr Lisette VOLPE-GILLOT (Présidente APHJPA)

Présentation de la ville congrès 2020





Lieu du Congrès

CCI NANTES STNAZAIRE

Centre des Salorges, Nantes
16 quai Ernest Renaud, 44100 Nantes

Lieu du gala et du dîner

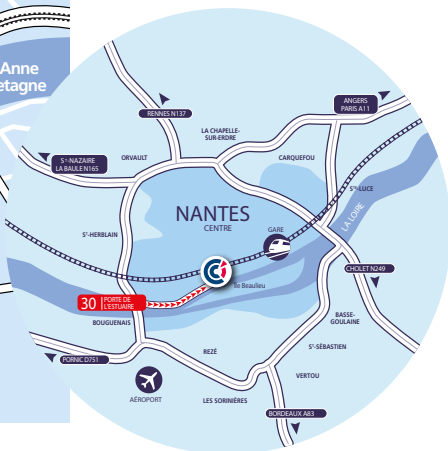
LES MACHINES DE L'ÎLE
LE NANTILUS

30 Quai Fernand Crouan
44200 Nantes



ACCÈS :

10 minutes de la gare en tramway
(ligne 1 directe - arrêt
Gare Maritime)



LE COMITÉ D'ORGANISATION REMERCIÉ L'ENSEMBLE DE SES PARTENAIRES :

BAYER

BOEHRINGER

BRISTOL-MYERS-
SQUIBB

EZYGAIN

GROUPAMA

GRÜNENTHAL

MACSF

NOVARTIS

NUTRICIA

ORKYN

UCB PHARMA

URGO

VIFOR PHARMA

CONTACTS

Pour toute question en lien avec l'appel à communications :

Dr Pascal Chevalet

pascal.chevalet@chu-nantes.fr



Pour toute autre question :



Anais Brémaud

abremaud@asconnect-evenement.fr

02 40 20 15 95